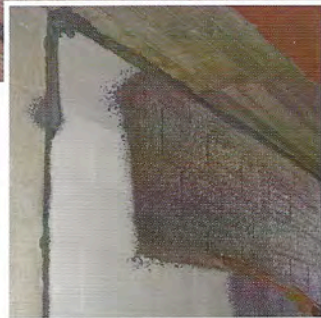
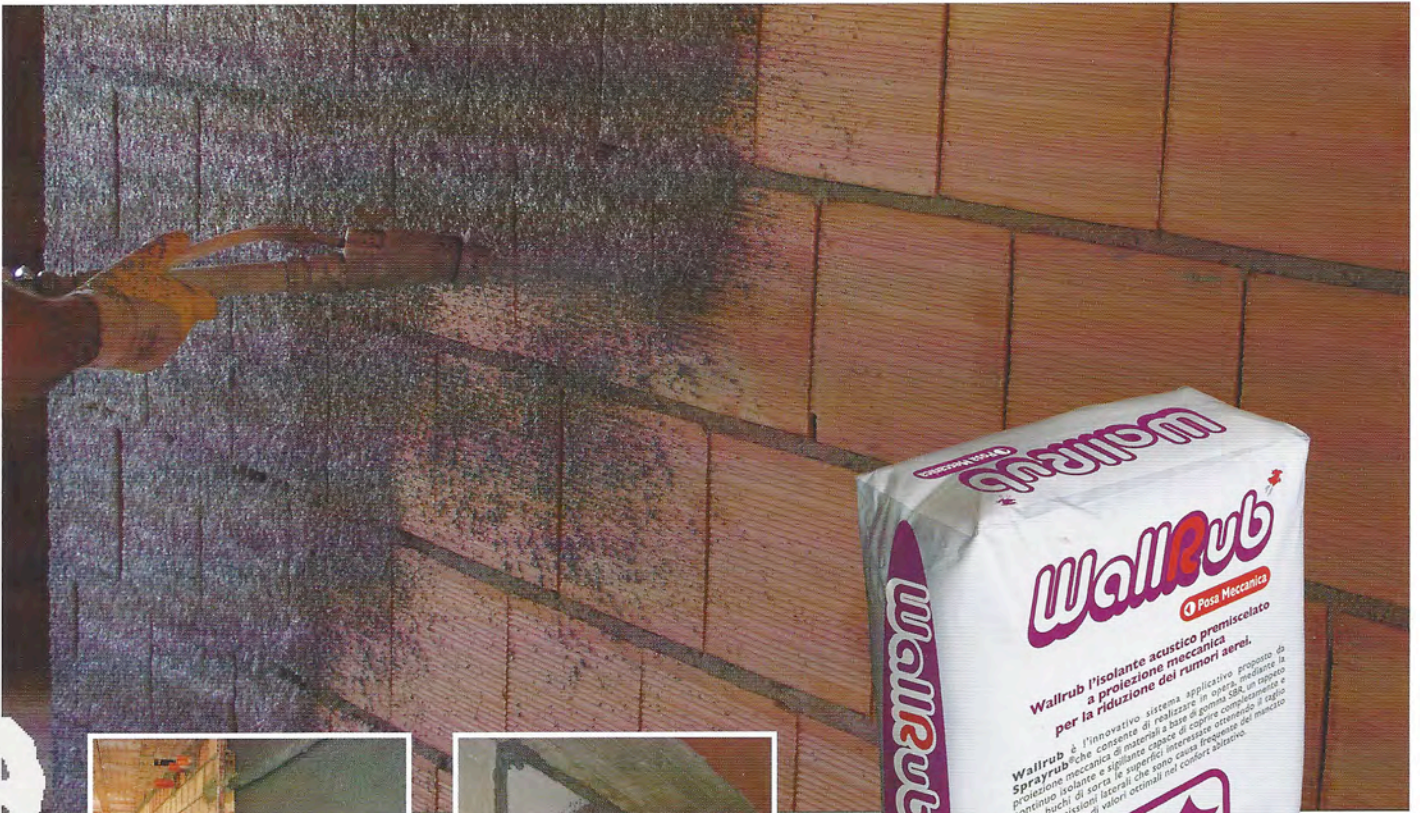


WallRub WLR55



il sigillante acustico 



ISOLAMENTO ACUSTICO
DAI RUMORI AEREI



*Novità Mondiale
Patent Pending*

SprayRub®



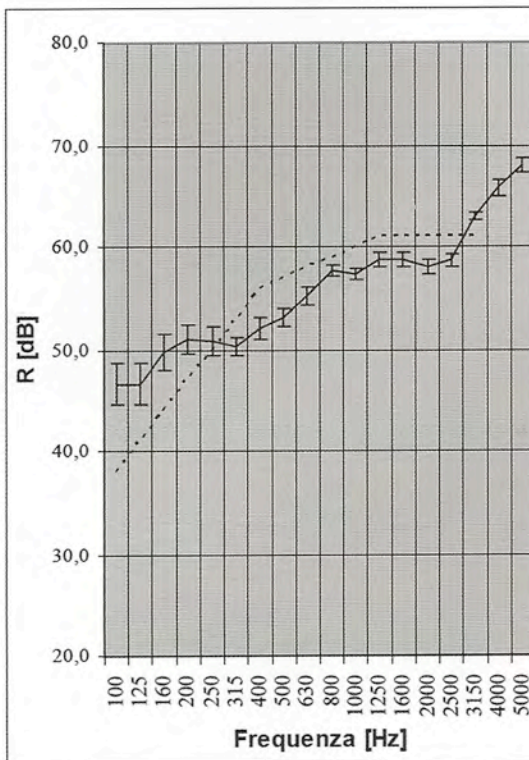
Insulation Technologies



RISULTATI

Test results

Frequenza [Hz]	Potere fonoisolante [dB]	Incertezza estesa U	Gradi di libertà effettivi	Fattore di copertura	Livello di fiducia [%]
Frequency [Hz]	Sound reduction index [dB]	Expanded uncertainty U	Effective degrees of freedom	Coverage factor	Coverage probability [%]
100	46,6	2,0	19,6	2,14	95,45
125	46,6	2,1	18,0	2,15	
160	49,7	1,8	18,3	2,15	
200	50,9	1,4	19,3	2,14	
250	50,8	1,4	19,4	2,14	
315	50,3	0,9	20,1	2,13	
400	52,0	1,0	17,2	2,16	
500	53,1	0,9	18,9	2,15	
630	55,2	0,9	14,5	2,20	
800	57,7	0,6	18,9	2,15	
1000	57,3	0,5	17,7	2,16	
1250	58,7	0,7	18,5	2,15	
1600	58,8	0,7	18,1	2,15	
2000	58,0	0,7	17,3	2,16	
2500	58,7	0,6	18,3	2,15	
3150	63,0	0,4	18,0	2,15	
4000	65,8	0,8	15,2	2,18	
5000	68,0	0,7	12,6	2,23	



Valutazione secondo la norma UNI EN ISO 717-1 1997
Evaluation according to the standard UNI EN ISO 717-1 1997

R _w [dB]	C	Ctr
57	0	-2

Limite fiduciario inferiore¹
Inferior fiduciary limit

Limite fiduciario superiore²
Superior fiduciary limit

R_w indice di valutazione del potere fonoisolante: valore, in decibel, della curva di riferimento a 500 Hz dopo spostamento della curva secondo il metodo specificato nella norma ISO 717-1.

R_w airborne sound insulation index: value, in decibel, of reference curve to 500 Hz after movement of the curve according to the method specified in ISO 717-1 standard.

¹ Valore determinato sottraendo, per ogni terzo d'ottava, a R_{iesimo} il valore dell'incertezza estesa.
Determined value embeyzing, for every third octave-band, to R_{iesimo} the value of the extensive uncertainties.

² Valore determinato sommando, per ogni terzo d'ottava, a R_{iesimo} il valore dell'incertezza estesa.
Determined value adding, for every third octave-band, to R_{iesimo} the value of the extensive uncertainties

Per ogni eventuale aspetto interpretativo del presente rapporto di prova ha valore il solo testo in italiano.
For any aspect of interpretation of this test report only the Italian text has value.



Elastico
Preco
Versatile
Economico
Velocità
Affidabile
Sigillato



"il peso non d"

The acoustic continual high density Shield



Velocità di posa: l'impiego di **Wallrub** non richiede interventi manuali quali tagli con cesoie o simili e si posa senza l'impiego di collanti e tasselli.

Fornitura "in opera": lo strato fonoimpedente **Wallrub** viene realizzato da applicatori specializzati che rilasceranno, al termine dei lavori, la documentazione fotografica delle lavorazioni eseguite e su richiesta la verifica strumentale con rilascio di Certificazione.

Proprietà sigillante: **Wallrub** consente di sigillare tutte le cavità presenti nelle partizioni verticali e di coprire tutte le asperità presenti sulle superfici di intervento con garanzia di aderenza totale alla superficie di posa, siano queste in laterizio, gasbeton, blocchi in cemento, cls, cartongesso, metallo, plastica, vetro ecc.

Taglio delle trasmissioni laterali: con **Wallrub** è possibile intervenire a soffitto e su tutti i punti di contatto delle partizioni verticali come nelle colonne di scarico o nei locali macchine e cavedi tecnici consentendo una elevata riduzione delle trasmissioni laterali.

Isolamento in vecchi fabbricati: con **Wallrub** è possibile intervenire direttamente su parete vecchia con proiezione meccanica, dove sia prevista la realizzazione di un doppia parete e/o il rivestimento con pannelli in cartongesso ecc; **Wallrub** può inoltre essere iniettato in presenza di doppie pareti esistenti con intercapedine vuota.



Wallrub - Dati Tecnici

Composizione:	Miscela di gomme selezionate SBR in curva granulometrica controllata legate mediante additivi atti a migliorarne la lavorabilità durante la posa in opera ed a consentire il controllo delle densità e dei tempi medi di asciugatura.				
Colore:	Nero				
Campi di Applicazione:	Strato fonoimpedente in intercapedine e per la formazione di strisce resilienti in verticale e a soffitto, per la riduzione delle trasmissioni laterali, per isolamenti di colonne/cavedi tecnici, impianti industriali. Per altre applicazioni contattare l'Ufficio Tecnico SprayRub .				
Spessore:	Vari spessori. In base all' abbattimento acustico richiesto				
Confezione:	Sacchi e confezioni in PVC	su pallet in legno			
Posa in Opera:	Vedi indicazioni di posa e/o consultare l'Ufficio Tecnico SprayRub .				
Caratteristiche tecniche:	Peso specifico	Kg/m ³	~700		
	Peso unitario a cm	Kg/m ²	~7		
	Indice di valutazione isolamento acustico R_w calcolato (SprayRub spess. 1,5 cm)	dB	57	EN 12354	In intercapedine di doppio forato leggero di spessore 8 cm. + 12 cm.
	Posa	Il prodotto è completamente atossico e viene applicato da manodopera specializzata dotata di attrezzature complete di marchiatura CE.			
	Riciclabilità	%	100		
	Temperatura di utilizzo	°C	Superiore a +10°C - per applicazioni a temperature inferiori contattare il nostro Ufficio Tecnico.		
	Resistenza al fuoco	Classe B2	Secondo la norma DIN 4102		



edilportale.com
/ il motore di ricerca dell'edilizia /

"I nostri prodotti presenti su Edilportale.com"

Distributore di zona:

Applicatore autorizzato:

SprayRub[®] s.r.l.

Tel. e Fax 0522.1547925

SPRAYRUB s.r.l. Sede Legale e Deposito: Via Zenone, 11 - 42048 Rubiera (RE)
www.sprayrub.it - E-mail: info@sprayrub.it